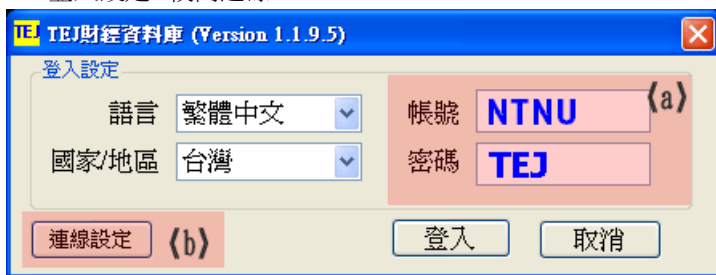


- 登入設定—校內連線



《a》帳號密碼請使用預設值，若無請見TEJ首頁所示，請注意大小寫之區別。

《b》連線設定僅在校外使用時，方須使用。

- 登入設定—校外連線



《a》帳號密碼請使用預設值，若無請見TEJ首頁所示，請注意大小寫之區別。

《b》此處預設值為學校主機IP，請勿修改。

《c》校外連線時請勾選 Only Login Authorise

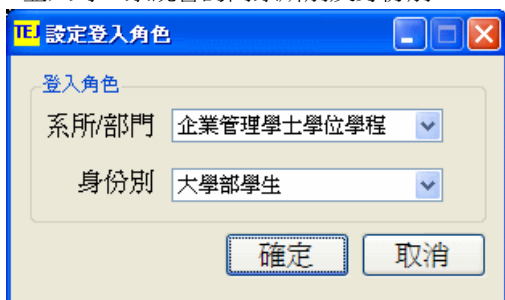
位址：proxy.lib.ntnu.edu.tw

埠號：3128

帳號：個人借閱證號

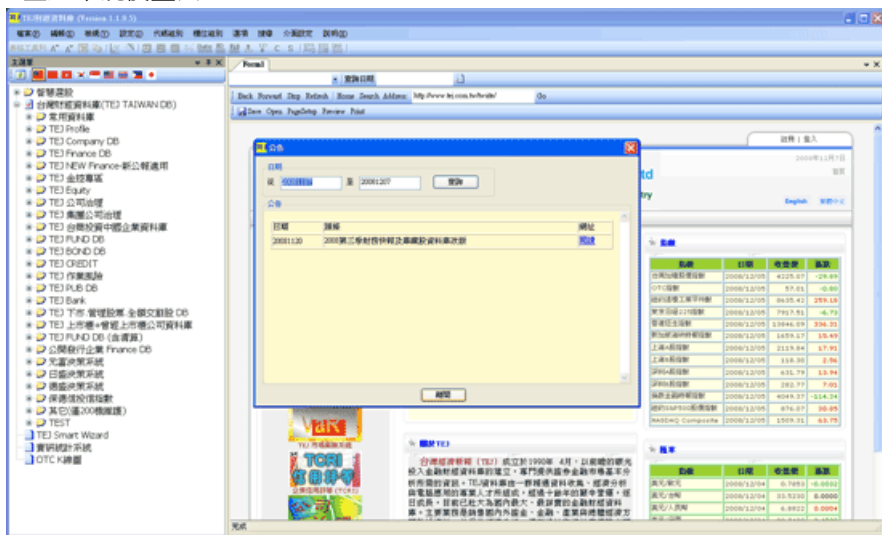
密碼：個人借閱證號密碼

- 完成上述設定後，即可登入
- 登入時，系統會詢問系所別及身份別



此項設定為計算使用次數使用，請確實輸入。

- 登入系統後畫面



系統登入後，您會看到左列畫面：

公告：最近期資料庫訊息

資料庫清單(圖左)：展開各項目後，可看到資料庫

資料內容展示(圖右)：預設為TEJ官網，當您開啟資料庫後，此處會變成資料內容展示區，如下圖所示。

- 開啟資料庫畫面

The screenshot shows the TEJ software interface with a data table titled "上市(櫃)月營收資料-選股-按業別查詢". The table lists various financial metrics for different companies and sectors, including monthly revenue, year-to-date revenue, and percentage changes. The columns are: 年別 (Year), 月別 (Month), 上月營收(千比) (Last Month Revenue in thousands), 今年累計營收(千比) (Year-to-Date Revenue in thousands), 上月營收成長率% (Last Month Revenue Growth %), 今年累計營收成長率% (Year-to-Date Revenue Growth %), 累計營收(千比) (Cumulative Revenue in thousands), and 去年累計營收(千比) (Last Year Cumulative Revenue in thousands).

年別	月別	上月營收(千比)	今年累計營收(千比)	上月營收成長率%	今年累計營收成長率%	累計營收(千比)	去年累計營收(千比)
200701		3,681,191	3,681,191	-7.40	-3.62	32,885,225	31,285
200702		3,818,307	7,500,498	-0.40	8.26	28,205,811	27,102
200703		3,721,142	11,221,640	-0.73	7.85	25,192,534	23,474
200704		3,275,347	14,496,987	9.56	4.90	21,863,182	19,320
200705		3,478,149	17,975,136	18.86	8.51	18,928,135	16,906
200706		3,188,304	21,163,440	11.53	8.22	15,533,666	14,814
200707		3,208,022	24,371,462	10.99	-5.89	12,084,442	11,272
200708		3,112,054	27,483,516	10.53	26.14	8,015,590	8,112
200709		3,487,228	30,970,744	4.82	-29.83	5,843,446	5,698
200710		3,478,226	34,448,970	11.77	5.81	3,478,226	3,112
200711		3,295,288	37,744,258	11.88	-19.99	36,781,212	26,706
200712		4,018,846	41,763,104	34.87	0.92	32,266,654	25,614
200701		3,878,102	45,641,206	47.28	3.58	31,285,177	25,618
200702		3,887,963	49,529,169	49.36	7.99	27,039,825	19,844
200703		3,555,287	53,084,456	41.14	17.94	24,749,812	17,978
200704		3,012,536	56,096,992	30.28	4.11	18,020,815	14,815
200705		3,085,505	59,182,497	30.99	1.82	16,888,885	13,974
200706		2,848,916	62,031,413	26.30	6.82	14,814,779	13,471
200707		2,698,303	64,739,716	25.82	-5.51	11,772,863	8,193
200708		2,815,618	67,555,334	24.85	8.85	8,112,680	6,975
200709		3,386,712	70,942,046	26.97	-16.83	5,843,446	3,817
200710		3,118,278	74,060,324	72.53	5.74	3,118,278	1,882
200711		2,848,246	76,908,570	77.79	-1.23	26,578,154	20,811